

平成30年 5月 16日

各位

(一社)千葉県LPガス協会

ガスメーター消費者保安啓発チラシ配布のお願い

標記について、日本ガスメーター工業会 石油ガスメーター一部会より別添の通りLPガス消費者保安啓発チラシの無償提供事業のお知らせがありましたのでお知らせいたします。

つきましては、お申込みご希望の方は下記ホームページよりお願いいたします。

記

【申込先】日本ガスメーター工業会ホームページ

URL : <http://www.jgia.gr.jp/lp/brochure/#leaflet-03>

以上

平成 30 年 5 月吉日

LP ガス事業者 様

日本ガスメーター工業会
石油ガスメーター部会
部会長代行 佐野 裕昭

ガスメーター消費者保安啓発チラシ配布のお願い

拝啓 新緑の候、貴社ますますご盛栄のこととお慶び申し上げます。

平素は格別のご高配を賜り、厚く御礼申し上げます。

さて日本ガスメーター工業会では、毎年展開しておりますLPガス消費者保安啓発チラシの無償提供を、皆様のご好評をいただき、引き続き実施させていただくことにいたしました。

消費者の皆様にごガスメーターの保安機能のご理解をいただくため、昨年同様、分かりやすいイラストでガスメーター設置場所や保安機能及びガス遮断からの復帰方法などを説明したチラシを準備致しました。これは昨年夏に配布したチラシと同じであり、周知の機会を増やすことを最優先に、再度実施させていただくものです。

つきましては、下記の通り実施させていただきますので、消費者様への保安啓発の一助としてお役立ていただきますよう、宜しく願い申し上げます。

敬具

記

1. 保安啓発チラシの内容

ガスメーターの設置場所や保安機能、遮断復帰方法を説明するチラシとして、昨年と同じ内容の(A4 両面カラー1 枚)を準備させていただきました。

※配送料も含め無料です。

2. 今回のお申込みについて

◆申込み方法： ホームページのパンフレット紹介ページから申し込んでください。

(URL: <http://www.jgia.gr.jp/lp/brochure/#leaflet-03>)

尚、Fax での申込みは原則受けません。

◆申込み締切： 申込みの配布数が規定数を越えたら終了します。

- ・ 規程数は100万部です。多くのガス事業者の皆様にご利用いただけますよう、申込みの配布希望数の上限は1万部とさせていただきます。
- ・ お申込み配布数が100万を超えた場合は、終了いたします。ご了承願います。

3. お問い合わせ

◆日本ガスメーター工業会事務局：

Eメール: info@jgia.gr.jp、Fax: 03-3504-8022、電話: 03-3504-8021

(ホームページ URL: <http://www.jgia.gr.jp>)

以上

LPガスをご利用の皆さまへ—

備えあれば
憂いなし!

もっと知って欲しい ガスメーターのこと



確認してみましょう! ガスメーターの設置場所

一戸建ての場合



外壁などに設置

集合住宅の場合



玄関脇のメーターボックス内に設置



屋外に複数並べて設置

緊急時のガスメーターの安全機能と使い方!



こんな時、自動的にガスを止めます。
ガス使用量を計るだけでなく24時間ガスの流れを監視し、危険だと判断すると自動的にガスを止めます。

地震が発生した時など!

ガスの使用中、震度5相当以上の地震が発生した時など、自動的にガスを止め二次災害を防ぎます。



ガス止
表示部

時間オーバーした時!

ガス器具の消し忘れなどにより、異常に長い時間ガスが使用された時。



ガス止
表示部

流量オーバーした時!

ゴム管の外れなどにより、ガスが不自然に大量に流れた時。



ガス止
表示部

カウンター

ガスの使用量を表示

表示部

ガス止の原因などを表示

ランプ

点滅中は使用できない

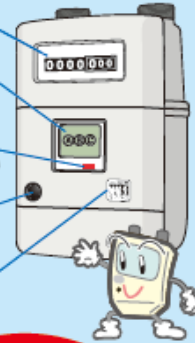
復帰ボタン

ガスが止まった時に押す

検漏ステッカー

有効期限の西暦年と月を表示

*有効期限は10年です。



ガス臭い時は、 火気厳禁!

ガス漏れやガス臭い時は、復帰操作を行わず、「LPガス販売店」か「LPガス緊急時の連絡先」へご連絡ください。



LPガスを再び使うための ガスメーターの復帰方法

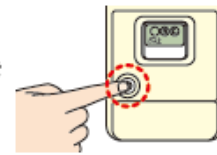
1

- 器具栓をすべて閉めてください。
- 使っていないガスの元栓が開まっていることを確認してください。



2

- 左側の復帰ボタンを押してください。
- 「ガス止」の文字が消えます。



3

- 液晶の文字とランプが点滅します。
 - 1分間お待ちください。
- *ランプが復帰ボタン部にあるものもあります。



4

- 液晶の文字とランプが消えます。
- 復帰完了です。
- ガスは使えます。



◎ガスを使用していないときは、ガスを遮断しない機能になっています。

復帰操作をしても復帰しない場合は、復帰操作を繰り返さずLPガス販売店の点検を受けてください。

●LPガス販売店

●LPガス緊急時の連絡先

ホームページでは緊急時の対応など、ガスメーターに関する情報がご覧いただけます。

日本ガスメーター工業会

〒105-0001 東京都港区虎ノ門1-8-13 虎ノ門上野ビル4F
TEL: 03-3504-8021

<http://www.jgia.gr.jp/>

ガスメーター工業会

検索

