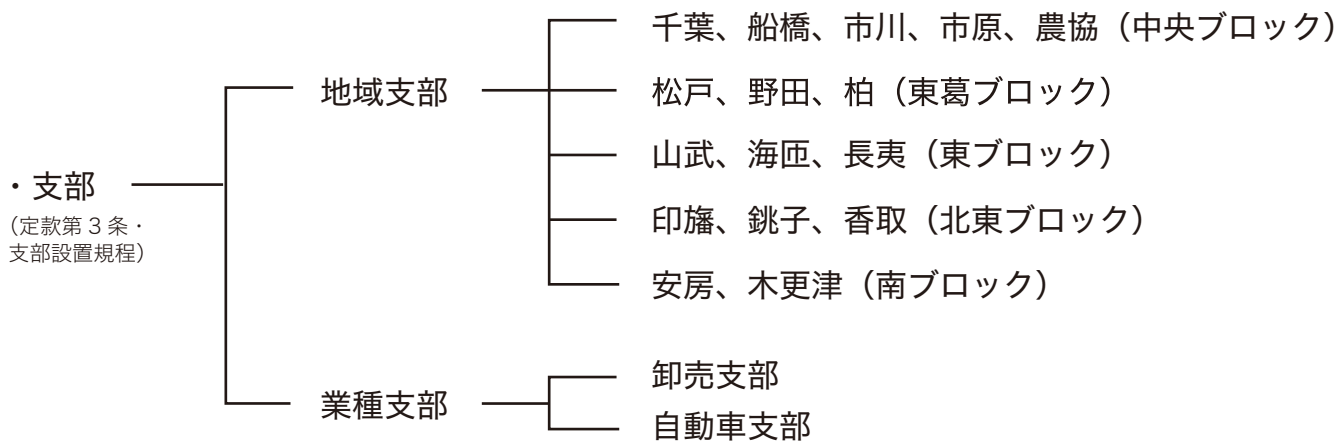


# 一般社団法人千葉県LPガス協会組織図



・会員 (定款第8条) 正会員 (902名)、賛助会員 (83名) (平成30年6月1日現在)

・役員 (定款第24条) 理事 (47名) ※(名誉顧問、相談役：定款第31条) - 相談役 (1名)  
監事 (3名)

・会議 社員総会 (定款第15条) 正会員  
理事会 (定款第34条) 理事

執行理事会 代表理事 (会長・筆頭副会長)・副会長・専務理事・常務理事  
支部長会 代表理事・副会長・専務理事・常務理事・支部長

・委員会・部会 (定款第61条)

- 総務委員会
- 広報委員会
- 相談所委員会
- 保安委員会
- 取引適正化委員会
- スタンド委員会
- 青年委員会
- 中核充填所委員会

・事務局 (定款第62条) 事務局長 (定款第62条) 職員



# 協会地域支部区分図



## ◎地域支部

- 千葉支部 千葉市（緑区土気町、同大椎町、同あすみが丘を除く）
- 船橋支部 船橋市、習志野市、八千代市、鎌ヶ谷市、白井市
- 市川支部 市川市、浦安市
- 松戸支部 松戸市、流山市
- 野田支部 野田市
- 柏支部 柏市、我孫子市
- 印旛支部 成田市、佐倉市、四街道市、八街市、印西市、富里市、印旛郡
- 山武支部 東金市、山武市、大網白里市、山武郡、千葉市緑区土気町、同大椎町、同あすみが丘
- 海匝支部 匝瑳市、旭市、山武郡横芝光町
- 銚子支部 銚子市
- 香取市部 香取市、成田市、香取郡
- 安房支部 館山市、鴨川市、南房総市、安房郡
- 長夷支部 茂原市、勝浦市、いすみ市、長生郡、夷隅郡
- 市原支部 市原市
- 木更津支部 木更津市、君津市、富津市、袖ヶ浦市
- 農協支部 県下農協会員

## ◎業種支部

卸売支部、自動車支部